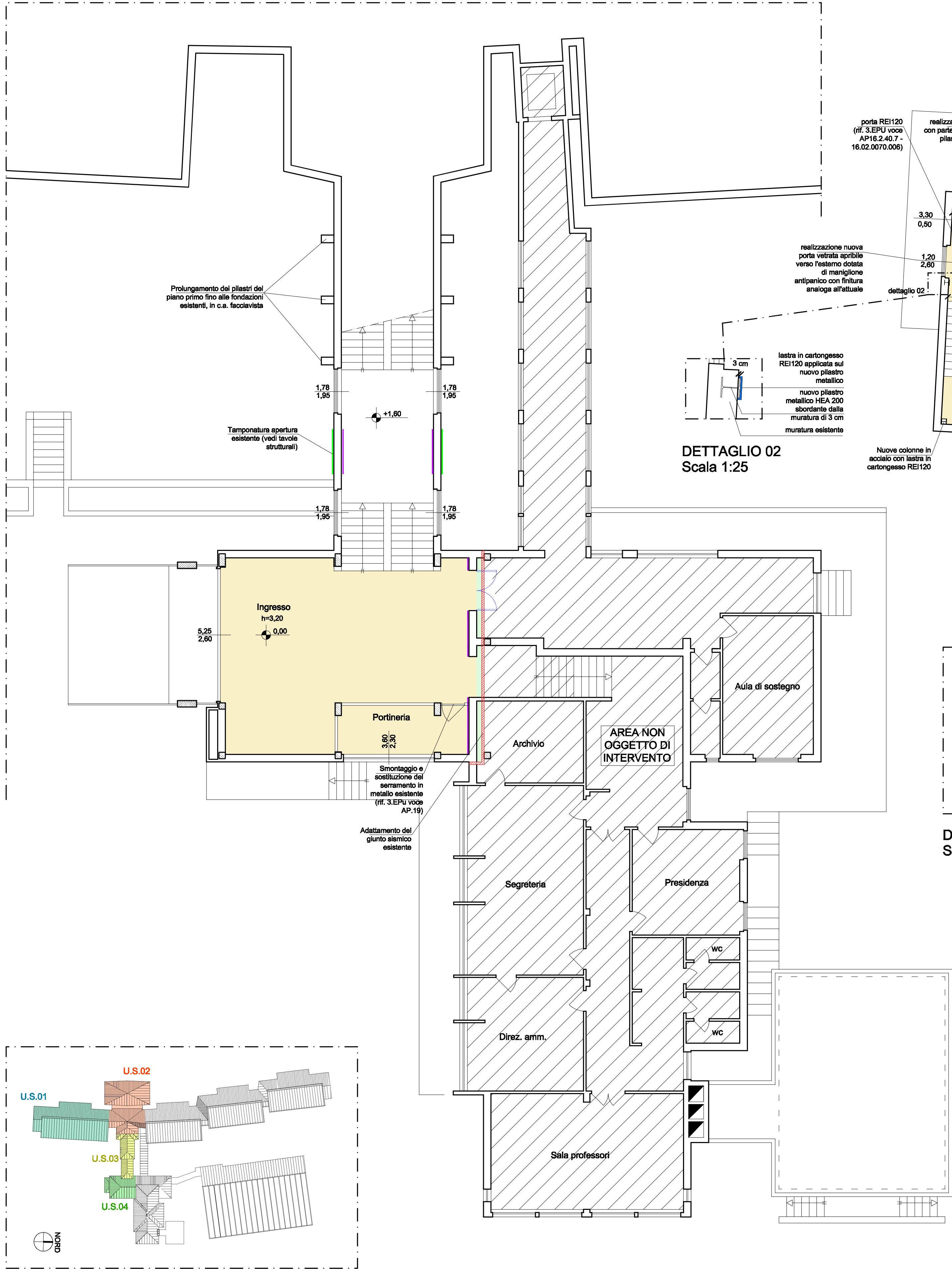
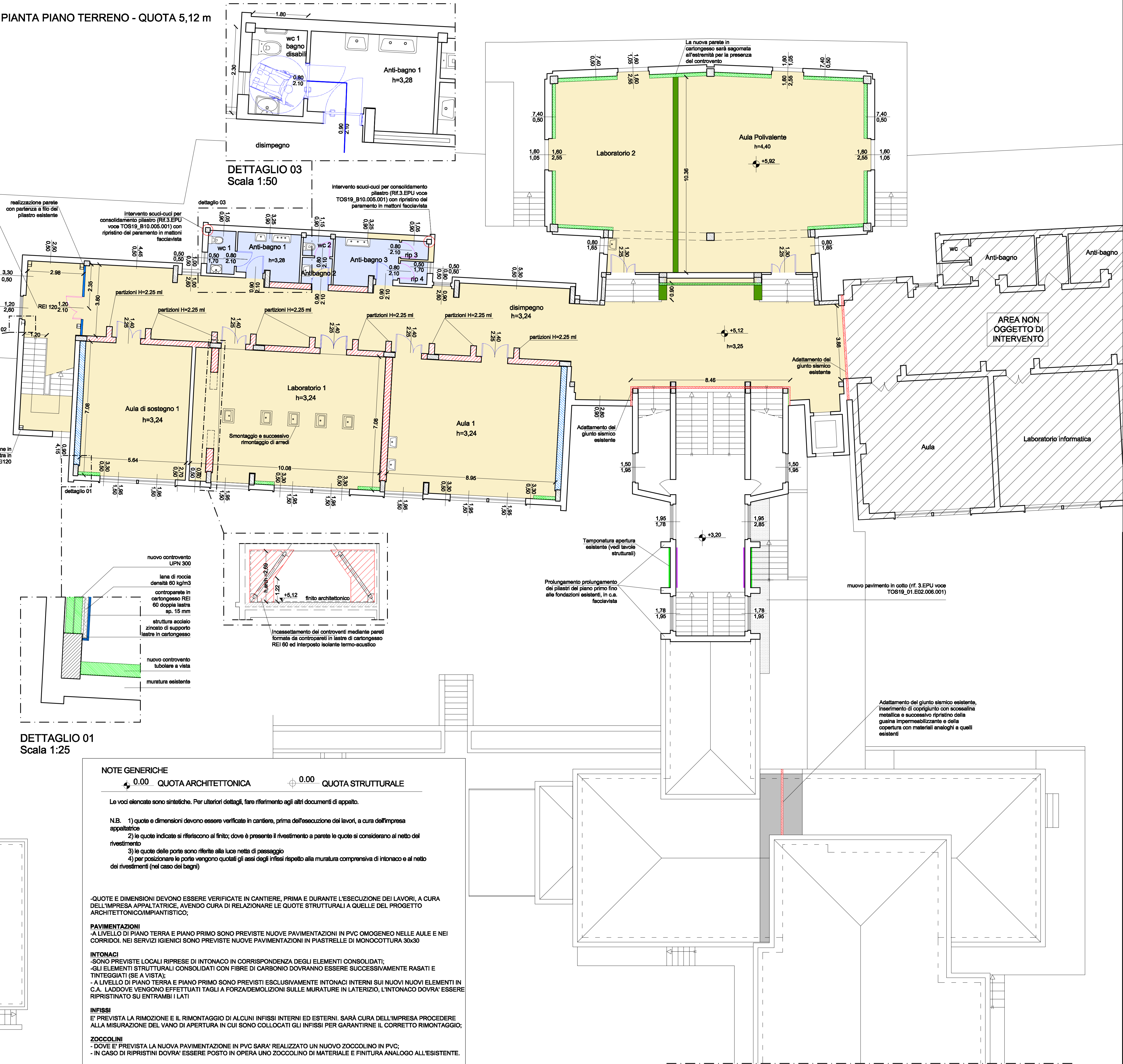


PIANTA PIANO TERRENO - QUOTA 0,00 m



PIANTA PIANO TERRENO - QUOTA 5,12 m



LEGENDA INTERVENTI

- Struttura in c.a.
- Intervento di inserimento di controvento tubolare a vista
- Integrati con vernice in grigio (rif. 3.EPU voce AP.09)
- Smontaggio porte interne, rimontaggio con nuovi controllati (rif. 3.EPU voce AP.17 + AP.18 + TOS19_01.E04.003.002 + TOS19_02.A03.033.001)
- Smontaggio porte interne, modifica delle luci di passaggio e coprifilo e f.p.o. di nuove porte e nuovi controllati (RIF. 3.EPU voce TOS19_02.A03.033.001 + TOS19_PR.P71.001.001)
- Smontaggio serramenti esterni e f.p.o. di nuovi serramenti con finiture analoghe all'esistente (RIF. 3.EPU voce TOS19_02.A03.033.002 + TOS19_PR.P22.070.001 + TOS19_PR.P70.003.002)
- Parati in lastre di cartongesso dello spessore totale di 28 cm (RIF. 3.EPU voce AP.27)
- Parati in lastre di cartongesso dello spessore totale di 10 cm REI 120 (RIF. 3.EPU voce AP.28)
- Parati formati da due controparati in lastre di cartongesso REI 60 ad interposto isolante termo-acustico (RIF. 3.EPU voce AP.28)
- Realizzazione di nuovo intonaco interno e verniciatura per interni (RIF. 3.EPU voce TOS19_01.E01.001.002 + TOS19_01.E01.004.002 + TOS19_01.F04.004.004)
- Realizzazione di nuovo intonaco esterno e tinteggiatura esterna con colore analogo alle fasce di cemento (RIF. 3.EPU voce TOS19_01.E01.006.002 + TOS19_01.F04.005.003)
- Controparati in lastre di cartongesso REI 60 ad interposto isolante termo-acustico (RIF. 3.EPU voce AP.28)
- Adattamento giunto sismico esistente a pavimento in alluminio anodizzato e a parete e pavimento in lamiera in acciaio zincato (RIF. 3.EPU voce AP.22)
- Realizzazione di nuovo intonaco esterno e tinteggiatura esterna con colore analogo alle fasce di cemento (RIF. 3.EPU voce TOS19_01.E01.006.002 + TOS19_01.F04.005.003)

OPERE DI FINITURA

- INTERVENTI A PAVIMENTO
- Rimozione pavimento esistente e posa di nuovo Pavimento PVC in CLASSE DI REAZIONE AL FUOCO 1, rispondente alle norme UNI 7072/72, posto in opera con idonea collante, con preparazione del fondo superiore del massetto di sottopavimento a posa di zoccolino in pvc (rif. 3.EPU voce AP.16 + TOS19_01.E02.020.001 + TOS19_02.A03.009.003 + TOS19_PR.P22.049.001)
- Rimozione pavimento esistente e posa di Pavimento in piastrelle monocottura smaltata lucida, cm 30x30 (rif. 3.EPU voce TOS19_01.E02.003.001 + TOS19_02.A03.009.004 + TOS19_02.A03.009.004) con rivestimento fino ad altezza di 2,00 m
- Pavimento in gres colore analogo alla pavimentazione esistente dim. 20x20 cm (rif. 3.EPU voce TOS19_02.A03.009.002 + TOS19_02.A03.009.003)
- Smontaggio e rimontaggio copertura in lamiera (rif. 3.EPU voce AP.24)

NOTE:
1 - tutti i sanitari presenti nei servizi igienici saranno sostituiti con nuovi elementi e montati nelle medesime posizioni dei preesistenti, ad esclusione dei sanitari del bagno disabili e dei lavabi presenti nelle aule che saranno smontati e rimontati. Saranno ripristinati anche i murili che sorreggono i lavabi nelle aule.
2 - nei servizi igienici saranno rimossi e riposti tutti i rivestimenti (rif. 3.EPU voce TOS19_01.E03.014.006 + TOS19_02.A03.010.001 + TOS19_PR.P22.043.002)
3 - tutte le superfici interne verticali ed orizzontali nelle aree di intervento saranno tinteggiate (rif. 3.EPU voce TOS19_01.F04.004.004)
4 - gli zoccolini nelle aree di intervento saranno realizzati in pvc (rif. 3.EPU voce AP.16)
5 - in corrispondenza dei nuovi giunti sismici saranno posati giunti a pavimento (rif. 3.EPU voce AP.22) e a parete e soffitto saranno poste scossaline metalliche (rif. 3.EPU voce AP.24)
6 - le nuove porte dei wc sono posizionate centralmente rispetto al locale wc.
7 - tutti gli elementi metallici a vista saranno tinteggiati con due mani di smalto sintetico (rif. 3.EPU voce TOS19_01.F04.012.011)

B.F. PROGETTI Studio Associato
INGEGNERIA, ARCHITETTURA E GEOLOGIA
di Ing. Pierluigi Betti, Ing. Andrea Fedi, Ing. Luciano Lambro, Ing. Giacomo Martinelli, Arch. Chiara Nostrato, Geol. Sandro Pulcini
Viale Adria 320, Pistoia Tel. e fax 0573/24323, P.Iva. 01579540475
mail: info@bfprogetti.eu, web: www.bfprogetti.eu

CONSULENZA IMPIANTI:

Studio Tecnico Associato
Mannelli - Ginanni - Andreini
servizi di progettazione, ingegneria e consulenza tecnica
Via Otto Carrara, 152 - 51100 Pistoia (PT)
Tel. 0573 939480 - e-mail: studiocteam@gmail.com
Studio tecnico operante con sistema qualità certificato ISO 9001

COLLABORATORI: Ing. Alessandro Trinci, Ing. Massimo Pellegrini, Dott. Ing. Sergio Livi

I TECNICI:

ING. PIERLUIGI BETTI

ING. GIACOMO MARTINELLI

COMMITTENTE:

COMUNE DI SAN CASCIANO
IN VAL DI PESA
Via Machiavelli, 56
CITTÀ METROPOLITANA DI
FIRENZE (FI)

COMUNE DI SAN CASCIANO
VAL DI PESA

MIGLIORAMENTO / ADEGUAMENTO SISMICO E
ADEGUAMENTO ALLA PREVENZIONE INCENDI DELLA
SCUOLA SECONDARIA DI PRIMO GRADO "L. NIEVO" - 1°
STRALCIO

PROGETTO ESECUTIVO
ARCHITETTONICO

PIANTA PIANO TERRA
STATO DI PROGETTO (SCALA 1:100)

REV.	DESCRIZIONE	DATA

NUMERO DI PROTOCOLLO UFFICIO COMPETENTE

Il presente elaborato, ai sensi di legge, non può essere riprodotto o divulgato senza l'espressa autorizzazione dello Studio Associato